

# 法雨普潤

高明智師兄

—醫父喻佛 子喻三乘—

《靜思妙蓮華》  
醫父喻佛 子喻三乘  
1553集-20171108開示

高明智(惟智)  
2022年12月22日

醫父喻如來  
子喻三乘人  
諸子無知  
飲他毒藥  
心即狂亂  
父設方便  
令服好藥  
以瘥其病

"help them take the wonderful medicine"

譬三乘人

信受權教

不得正道

如來設諸方便

令服大乘法藥

速除苦惱

無復眾患

"so they will no longer have any ailments"

## 子喻三乘人

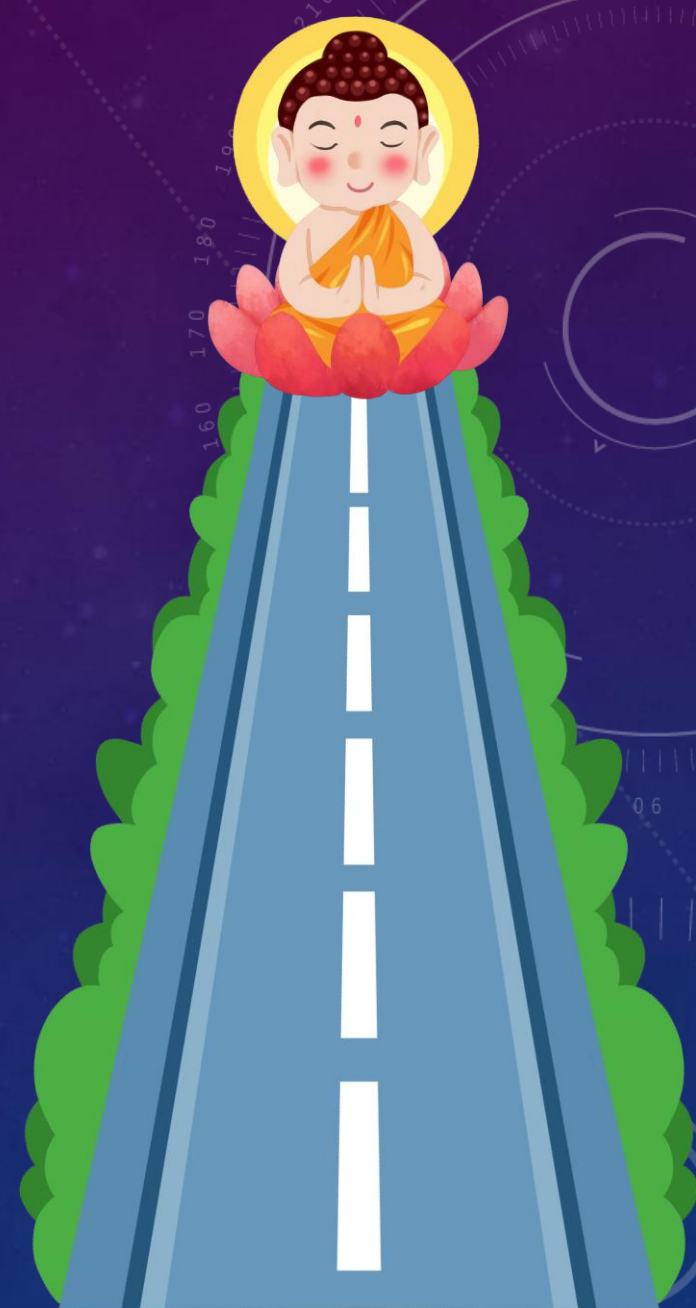
## 醫父喻如來

諸子無知，飲他毒藥，心即狂亂，父設方便，令服好藥，以瘥其病。



譬三乘人，信受權教，不得正道，如來設諸方便，令服大乘法藥，速除苦惱，無復眾患。

譬三乘人，信受權教，不得正道，  
如來設諸方便，令服大乘法藥，  
速除苦惱，無復眾患。



或時為此眾

說佛壽無量

久乃見佛者

為說佛難值

我智力如是

慧光照無量

壽命無數劫

久修業所得

"This is the power of my wisdom;"

汝等有智者

勿於此生疑

當斷令永盡

佛語實不虛

如醫善方便

為治狂子故

實在而言死

無能說虛妄

"yet none can say he speaks falsely"

舊疑煩惱當斷

新疑勿生

真誠之意

信其實無欺無妄

士人感其誠無疑

如來誠諦之語

皆實不虛

and are free of doubts

汝等有智者

勿於此生疑：

佛讚許諸菩薩

汝等有智者

莫要有所懷疑

當以諦理會悟

真如本性

於此勿疑

"You must follow the true principles to realize"

當斷令永盡

佛語實不虛

如醫善方便：

當斷惑迷疑網

令永不生

佛語真實不虛妄

譬如良醫

善施方便

He is like the excellent doctor who

為治狂子故：

為療治

失心迷念狂子

應病留藥遠行

喻如實不入滅

而唱涅槃

狂子：指根機小

而性未熟者

undeveloped capacities

實在而言死

無能說虛妄：

依應方便法

據相似虛

而實誠心慈懷

悲愍應機施教

無能說為虛妄

[the Buddha] teaches according to capabilities

雖然**佛陀法身永在**，但是宣布他要入滅了，這就是要讓眾生，內心能夠起尊重法的心。所以，「**依應方便法，據相似虛**」。就是看起來好像、相似，就是好像是「**虛**」的，其實是「**實**」的。**雖然設這個方便，方便不是虛的，是實的。**開這個藥，因為你不吃，我要用方法讓你吃下去；藥是一樣，是用方法讓你吃，所以是實的，不是虛的。**看起來你騙他吃藥，就是當中，就有一個「騙」字；不是騙，是用方便，怎麼樣的方法叫他吃這個藥。**

所以，是「實」，是「而實誠心慈懷」。是佛陀的誠心、佛陀的慈懷。「悲愍應機施教」，是慈悲，應眾生的根機，來設方便的教法。「無能說為虛妄」，不能說，說佛這樣是虛妄，不是虛妄，是真實，是用方便而已。所以，我們要很用心去體會佛陀的悲懷、慈心，為眾生殷殷善誘；眾生也就要很用心來體會，才有辦法根機契合，接受佛陀的教法。所以，我們要時時多用心！

醫子喻，知道自己並不是中毒深的那一群人，今聞佛法法藥要時常飲用。但現代人忙碌，對法的需求更深，但並不知有佛法可以對治，慶幸自己有聞佛法的因緣，知道生命的價值在於付出。

最近都沒有醫療志工可以做，真的有點想念。

佛陀不只要醫治我們身體的病，更要消除我們心理的病，根除我們內心的貪瞋癡。災難頻傳從心起，貪圖滋味殺生靈，慈悲護生淨乾坤，天地萬物共生共榮，少欲齋戒茹素善循環。

**佛如良醫，法如良藥，僧如看護，**  
三寶時時在我們身邊。

# 良藥是指什麼？

- 四聖諦
- 十二因緣法
- 六度
- 慈悲喜捨
- 大乘經典
- 三十七助道品

四諦六度十二緣  
有聞莫不心意開  
有聞或得須陀洹  
無漏無為緣覺處  
或得無量陀羅尼  
演說甚深微妙偈  
或躍飛騰現神足  
如是法輪相如是  
我等咸復共稽首

隨順眾生心業轉  
無量生死眾結斷  
斯陀阿那阿羅漢  
無生無滅菩薩地  
無礙樂說大辯才  
遊戲澡浴法清池  
出沒水火身自由  
清淨無邊難思議  
歸依法輪轉以時

# 良藥是指什麼？

由提婆達多善知識故。令我具足  
六波羅蜜。慈悲喜捨。三十二相。  
八十種好。紫磨金色。十力。四  
無所畏。四攝法。十八不共。神  
通道力。成等正覺。廣度眾生。

# 良藥是指什麼？

彼佛法中有王。名妙莊嚴。其王夫人。名曰淨德。有二子。一名淨藏。二名淨眼。是二子。有大神力福德智慧。久修菩薩所行之道。所謂檀波羅蜜。尸羅波羅蜜。羼提波羅蜜。毘梨耶波羅蜜。禪波羅蜜。般若波羅蜜。方便波羅蜜。慈悲喜捨。乃至三十七品助道法。皆悉明了通達。又得菩薩淨三昧。日星宿三昧。淨光三昧。淨色三昧。淨照明三昧。長莊嚴三昧。大威德藏三昧。於此三昧亦悉通達。

# 慈悲藥師寶懺

- 大醫王。應病設藥。所謂慈悲喜捨是藥。忍辱柔和是藥。正信三寶是藥。勤修福慧是藥。六波羅蜜是藥。飽飡甘露是藥。貪求法味是藥。修真養氣是藥。返本還元是藥。有過能改是藥。善巧方便是藥。不動聲色是藥。清心斷慾是藥。常用如是等藥擣篩和合。時取服之。眾生若病。應同一病。眾生須藥。應同一藥。

# 慈悲藥師寶懺

- 若說多法。是名顛倒。若據一乘實相而言。則何增何減。何垢何淨。何善何惡。何罪何福。何病何藥。觀昔方便。如夢中人。夢身患病。求醫服藥。而得除愈。及其夢醒。則悟本來無病。無病亦無。而況醫藥。故眾生之病。同一幻病。如來之藥。同一幻藥。故知如來說法。一相一味。所謂解脫相。離相。滅相。究竟涅槃。終歸於空。如一雲所雨。而藥樹大小。各得滋茂。我等今者。蒙佛恩力。得聞。

狂心頓歇  
歇即菩提

我為汝略說，聞名及見身，  
心念不空過，能滅諸有苦。

觀世音菩薩普門品

# 良醫狂子喻

- 醫子喻，又作醫師喻。出自如來壽量品。
- 醫，比喻如來；子，比喻三乘人。
- 謂諸子無知，飲他毒藥，心即狂亂，其父設方便，令服好藥，以治其病。
- 此喻三乘之人信受權教，不得正道，如來設各種方便，令服大乘法藥，速除苦惱，無復眾患。
- 〔大明三藏法數卷二十八〕

# 佛陀為什麼要這麼做？

- 《法華經》：「如醫善方便，為治狂子故」
- 「所以者何，若佛久住於世，薄德之人不種善根，貧窮下賤貪著五欲，入於憶想妄見網中。若見如來常在不滅，便起憍恣而懷厭怠，不能生難遭之想恭敬之心，是故如來以方便說。」
- 因此，為令有情眾生「心懷戀慕，渴仰於佛，便種善根，是故如來，雖不實滅，而言滅度。」

你不經意的 一言一行  
都會對世界 產生影響

# 感恩您

發願做一個 發光體  
螢火蟲的螢光  
黑暗中的星光  
生活中的微光