

病

生



# 父母恩重難報

新泰區

陳明珠師姊分享

死

老



陳明珠 手繪  
(明禔) 感恩合十

娑婆世界猶如火  
宅，炙熱難耐，  
苦不堪言。

生老病死、愛別  
離、怨憎會、求  
不得。

往生 警覺無常  
藉生死 觀無常  
生死是自然的法則  
緣生緣滅 緣滅而別  
親緣已盡 勿痛苦牽掛  
緣盡 化不捨為祝福  
心痛難捨 唯有祝福才能出離



人生沒有所有權，只有使用權，體認生命的無常。

「感恩」則是每天睜開眼睛，生起的第一個念頭。



陳明珠 手繪  
(明禔) 感恩合十

「一」  
不求身體健康  
只求精神敏睿

「二」  
不求事事如意  
只求毅力勇氣

「三」  
不求減輕責任  
只求增加力量



(左圖) 婆婆住院，師兄不分晝夜在旁照顧陪伴，餵飯、換尿布、清理便便…等等。親力親為，回報母恩。



清晨6:00送  
女兒去搭捷運  
上學後，繞到  
迴龍「樂生佛  
堂」，虔誠唸  
經迴向給摯愛  
的媽媽。



做應做的事  
是最好的回向

明珠 手繪



將父母賜予的  
身體，廣行眾  
善，廣結好人  
緣，就是對父  
母親最好的回  
報及回向。

陳明珠大德 阿彌陀佛

感恩您許下大捨善願成為本校師生的教育典範，祈望他日藉由您的完全奉獻使醫學教育更臻圓滿。

祝福您 身體健康，萬事如意！

慈濟大學

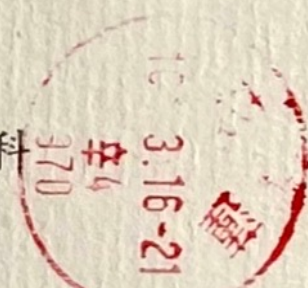
校長 王本榮 合十



【生時珍惜身軀，  
往生充分利用】



03-8565301 分機 7081  
 97004 花蓮市中央路3段701號 解剖學科  
 ■ <http://www.silent-mentor.tcu.edu.tw>



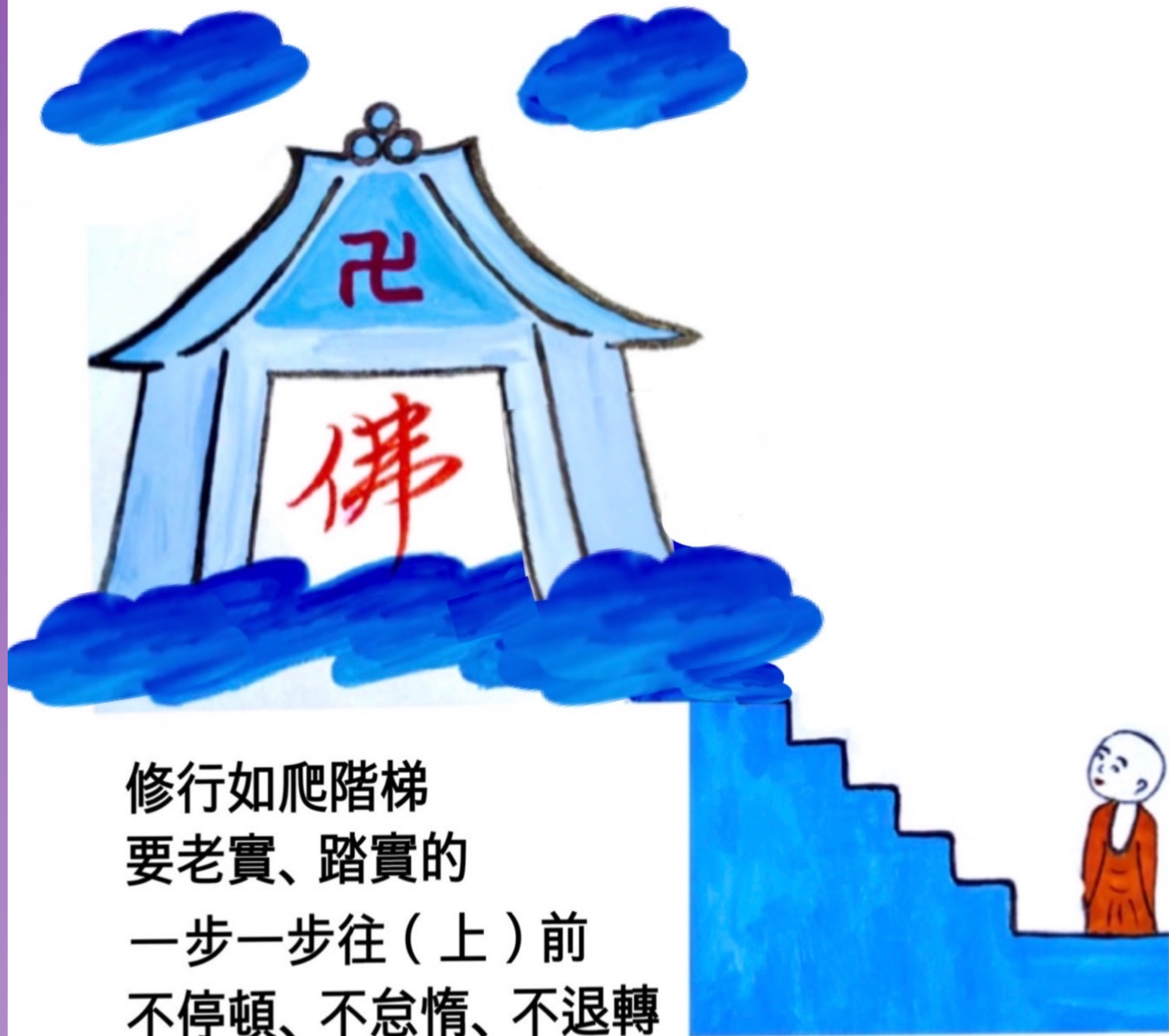
陳明珠大德 收



2012年3月

242 新北市新莊區

發揮生命的大用，  
身體健康時身行好事，  
人生之最後捐出軀體，  
將無用化為大用。



修行如爬階梯  
要老實、踏實的  
一步一步往（上）前  
不停頓、不怠惰、不退轉

陳明珠 手繪  
(明禔) 感恩合十

，盡當色見處。  
，個角，心場。  
命一的亂境修道  
生每擔雜遇是的  
點在承不、皆行  
盤心下心境處修



明珠 手繪

感同身受 病痛之苦  
不畏辛苦 猶如佛心  
人性美善 盡收眼底  
感動在心 感恩有您

歷經累劫 輪迴千世  
千迴百折 來到今世  
一世不出三萬六千五百日

生命輪迴 無窮盡  
色身生命 有時盡  
此生不向 今生度  
更待何時 度此生  
行六度 修萬行  
步步踏實 堅定行

恆持善念 念念清淨  
一日塵盡光生  
還我明珠 真如本色



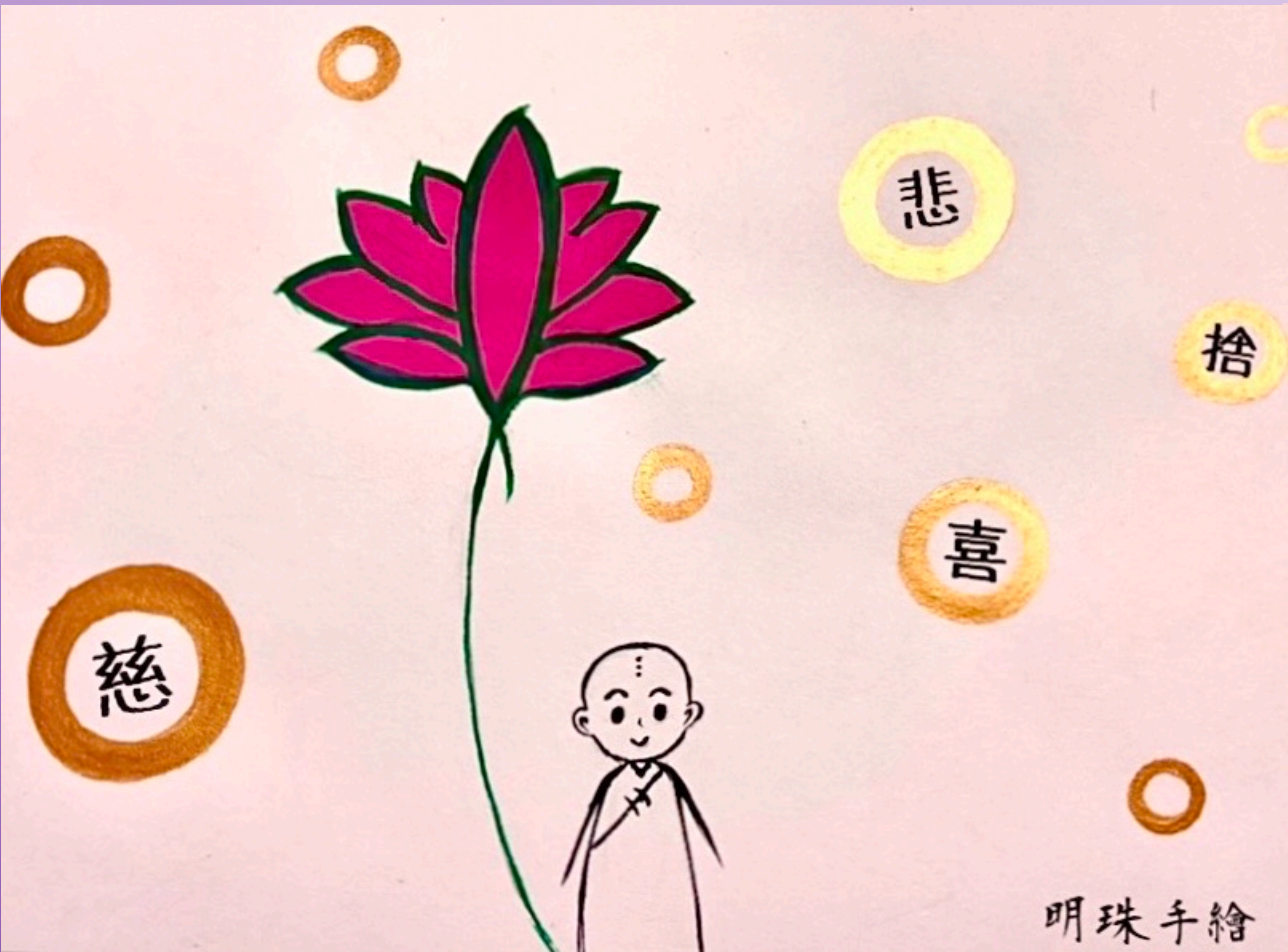
陳明珠 手繪  
(明提) 感恩合十



陳明珠 手繪  
(明禔) 感恩合十

度裁滿法  
慧念增長

明珠落筆



感恩聆聽



陳明珠 手繪  
(明禔) 感恩合十