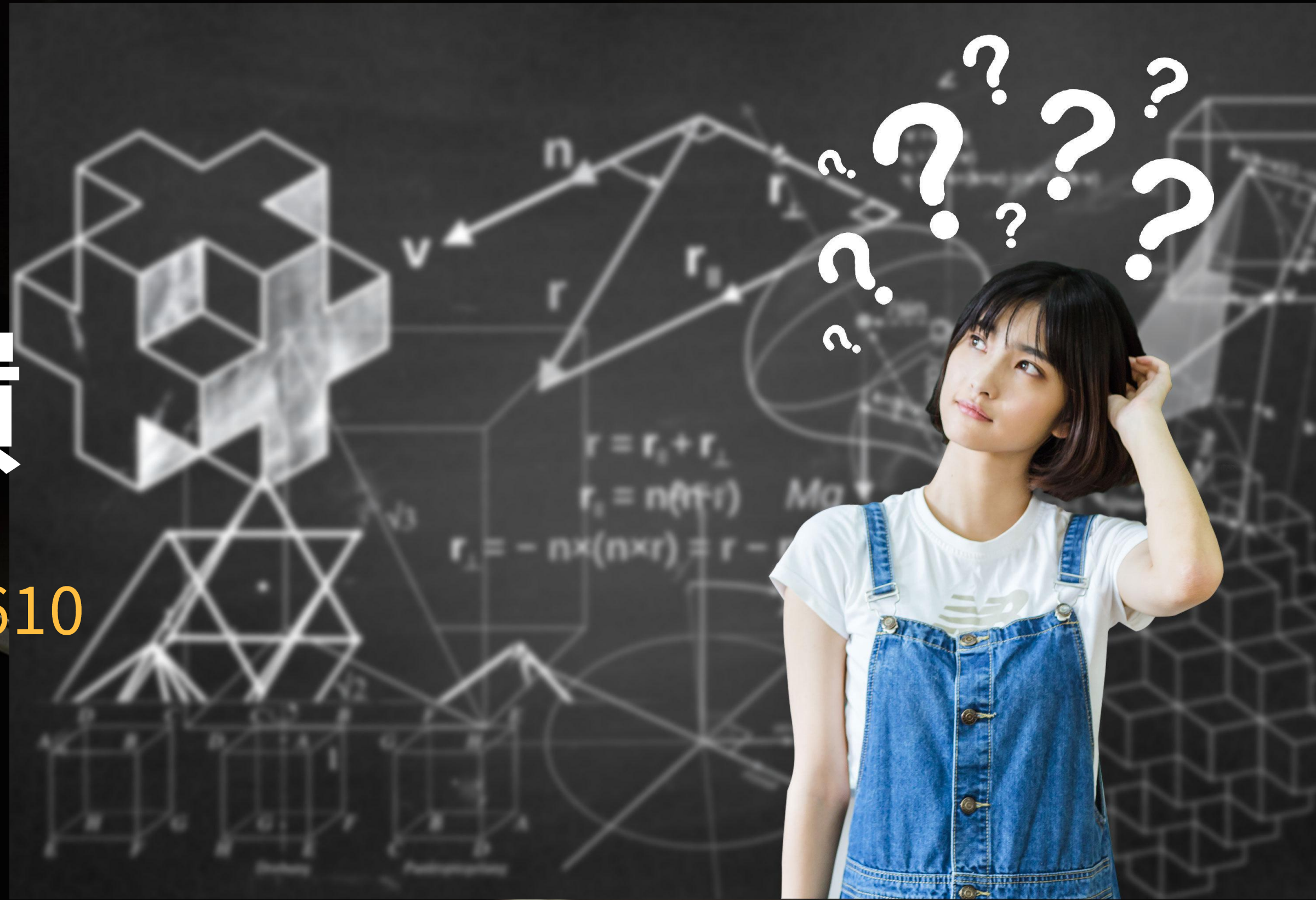


法華心香讀書會

答客問 感恩回饋

高明智(惟智) 20250610



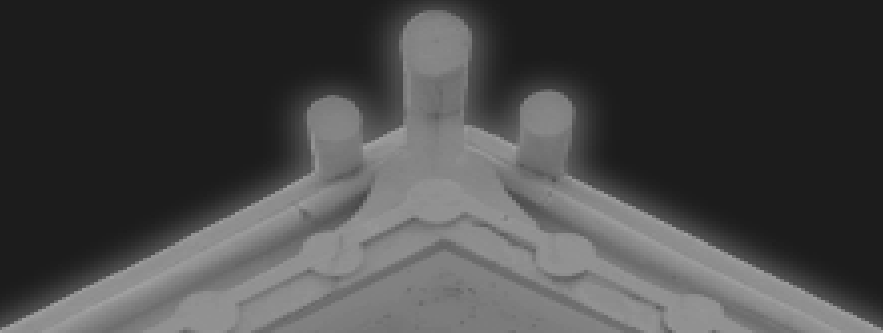


- 要如何才能做到人見人愛？
- 大哉學習，我們要如何學習佛法，請分享您的經驗？
- 自己的道路自己開？上人說要開道鋪路，成熟眾生，請問要開自己的道路？還是要開眾生的道路？

自愛自重

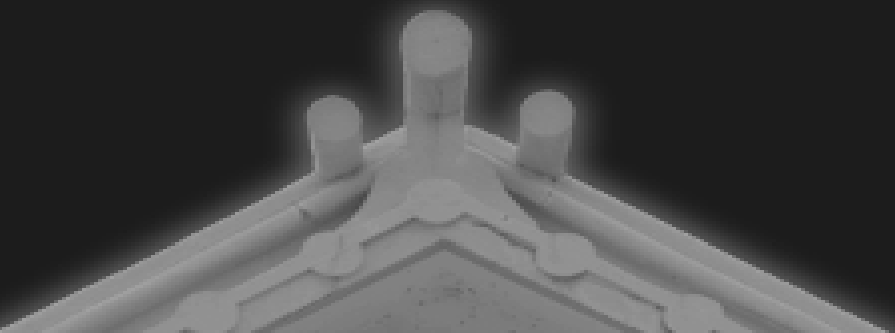
人見人愛

3/1



品德品格最重要

3/2

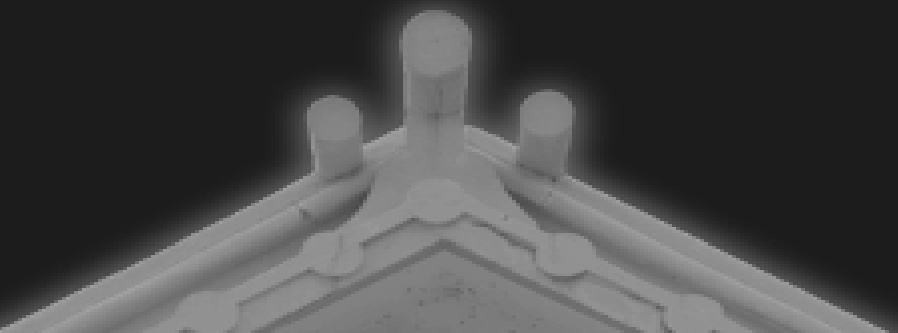


孝順父母

恭敬師長

專心用功 人見人愛

3/3



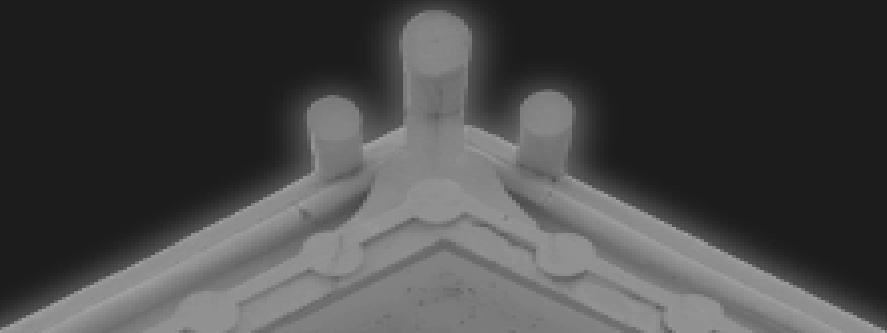
四攝六度菩薩行

布施 愛語 利行 同事

布施 持戒 忍辱 精進 禪定 智慧

人間菩薩

** 大菩薩



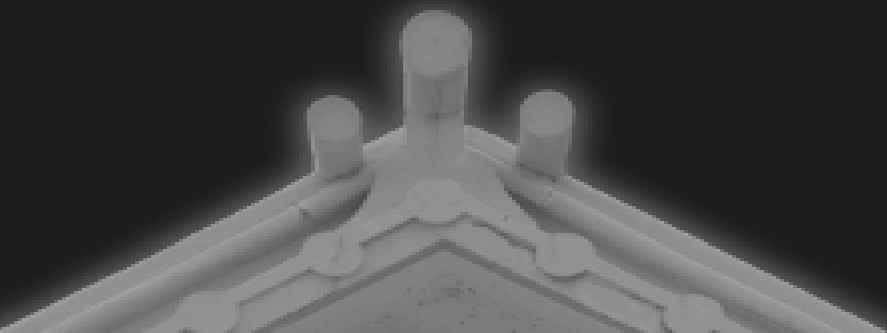
心寬念純

赤子之心

與人無爭

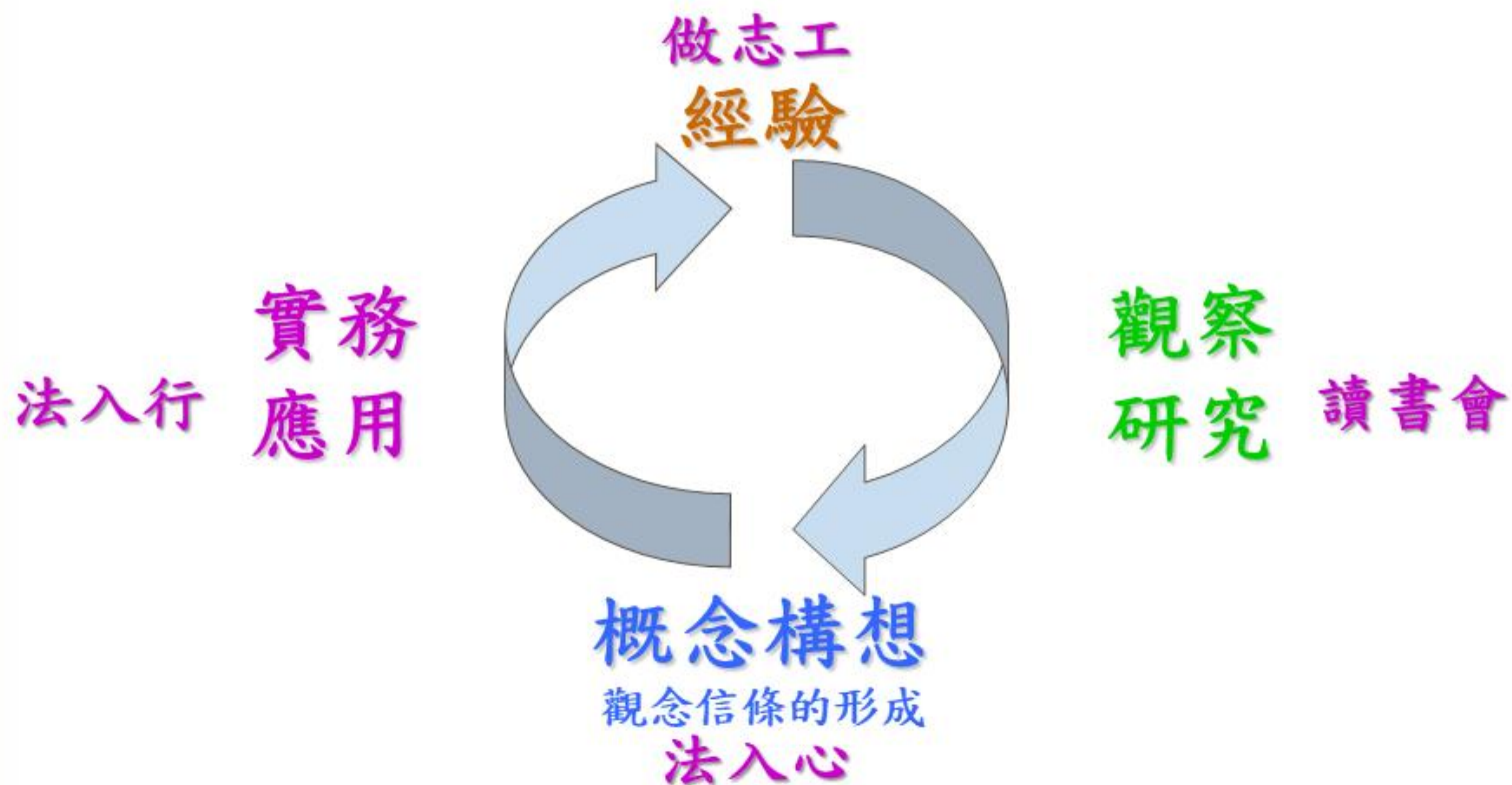
替人著想

.....



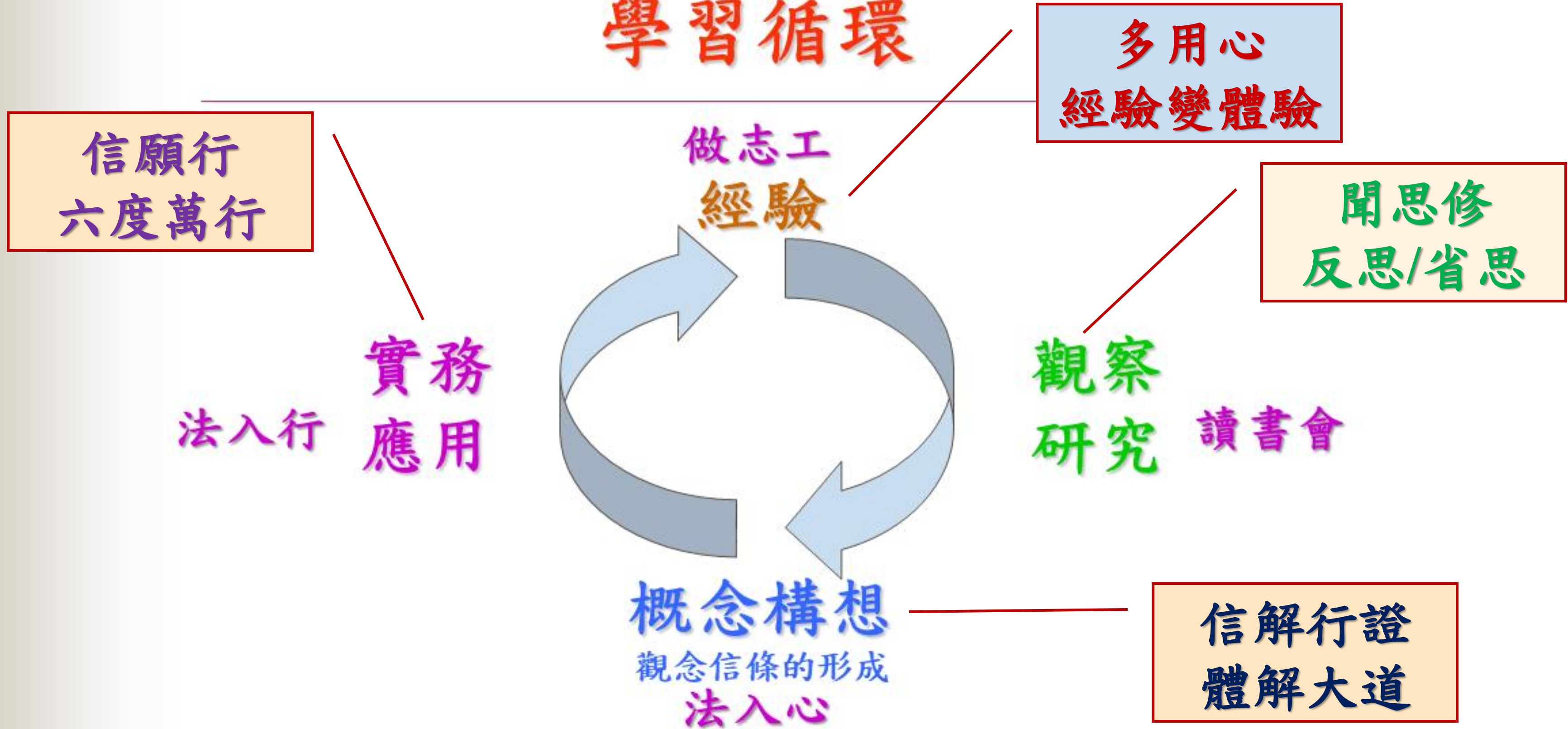
修行也是學習

學習循環



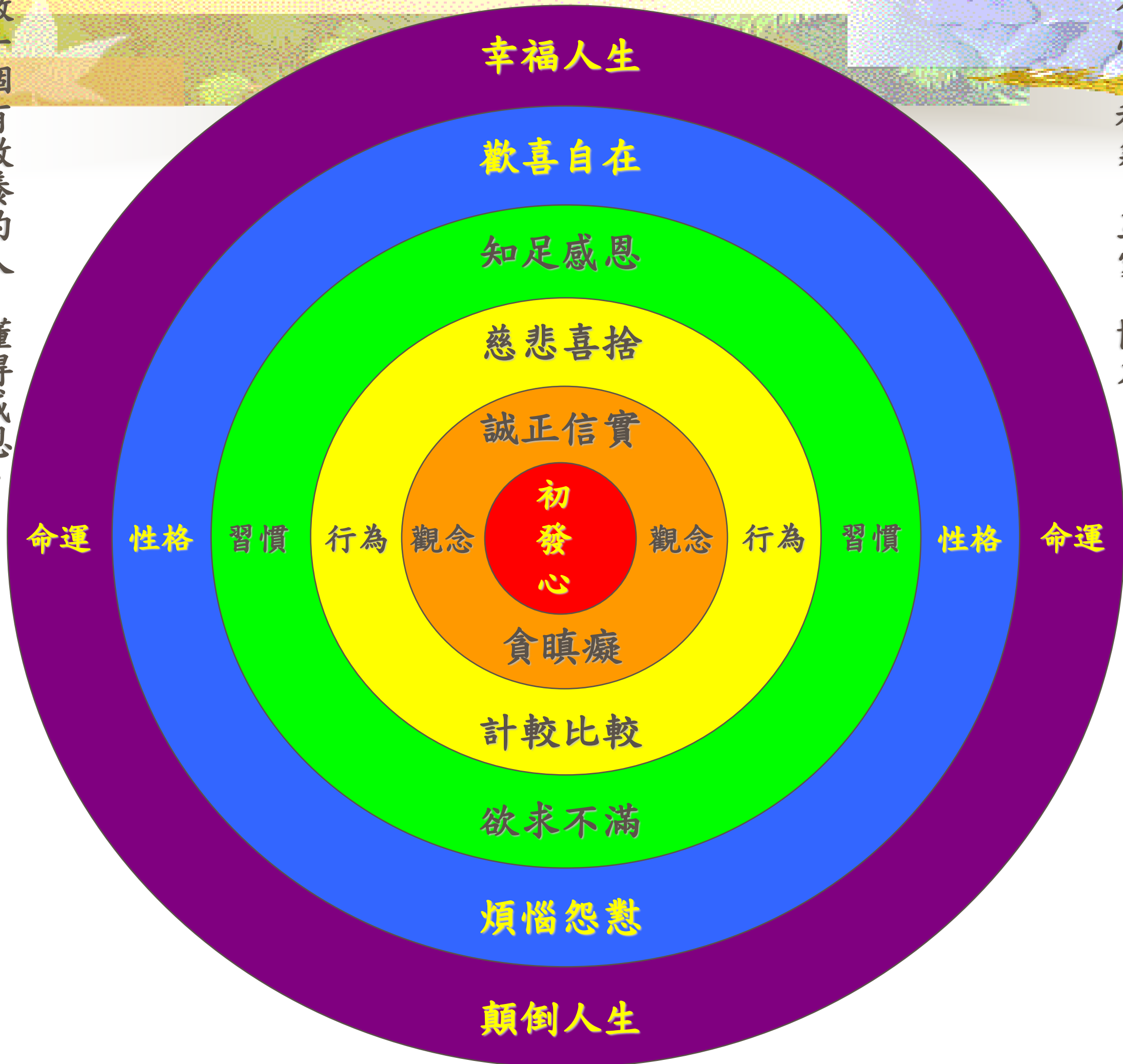


修行也是學習 學習循環





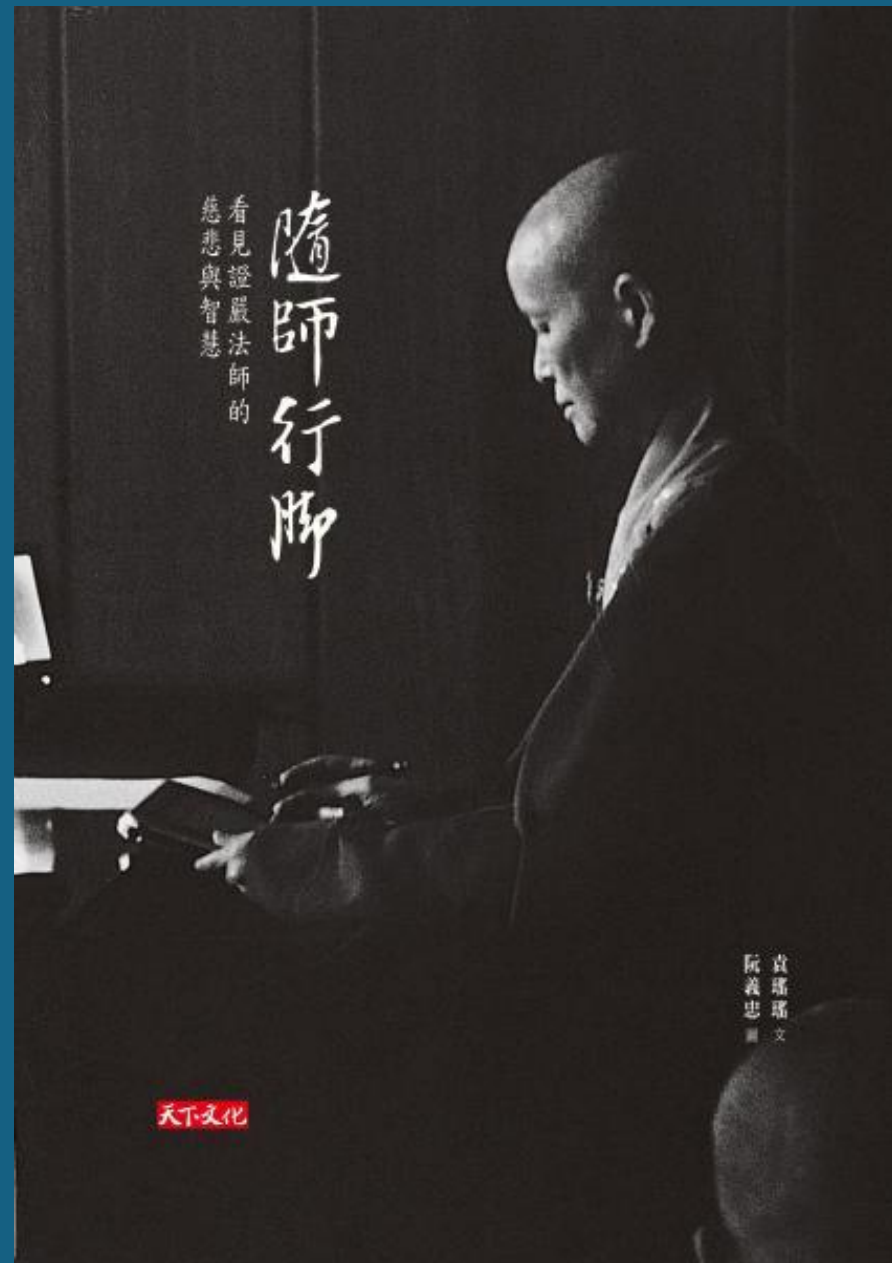
感恩尊重愛，**付出無所求。**
 知足、感恩、善解、包容。
 合心、和氣、互愛、協力。



做一個有教養的人，懂得感恩。
 做一個有禮節的人，懂得尊重。
 做一個有愛心的人，懂得愛。

開一條自己的路 MYOR





慈悲 智慧

福慧雙修

悲智雙運

行菩薩道

自覺

覺他

覺行圓滿

「佛慈」，佛陀慈悲來人間，「一大事因緣」無不都是要來指導我們，如何走在這條路，方向正確，找回我們的清淨佛性。常常說人間事，人間路要先鋪平，才有辦法入菩提道。我們人跟人之間，真正的要互相，人人的心合和互協，這個世間不就是真善美。「真」就是「虔誠」，「善」就是「整齊」，人與人之間「互相和睦」的整齊。如果可以這樣，看起來就很「美」，這是我們人生方向的價值，「自己懂得自愛，跟人群會合，就是真善美。」——《靜思妙蓮華》773集

開道鋪路
成熟眾生
互相和睦
是真善美

證嚴上人開示 20250602人間菩提

我們要把握任何一個人，我們都要珍惜因緣，現在在身邊，互相健康，我們互相勉勵，好好行在菩薩道上，如果走在菩薩道上，我們永遠都很放心。

佛法，不離此時此地此人。

真實法



感恩聆聽

THANK YOU