

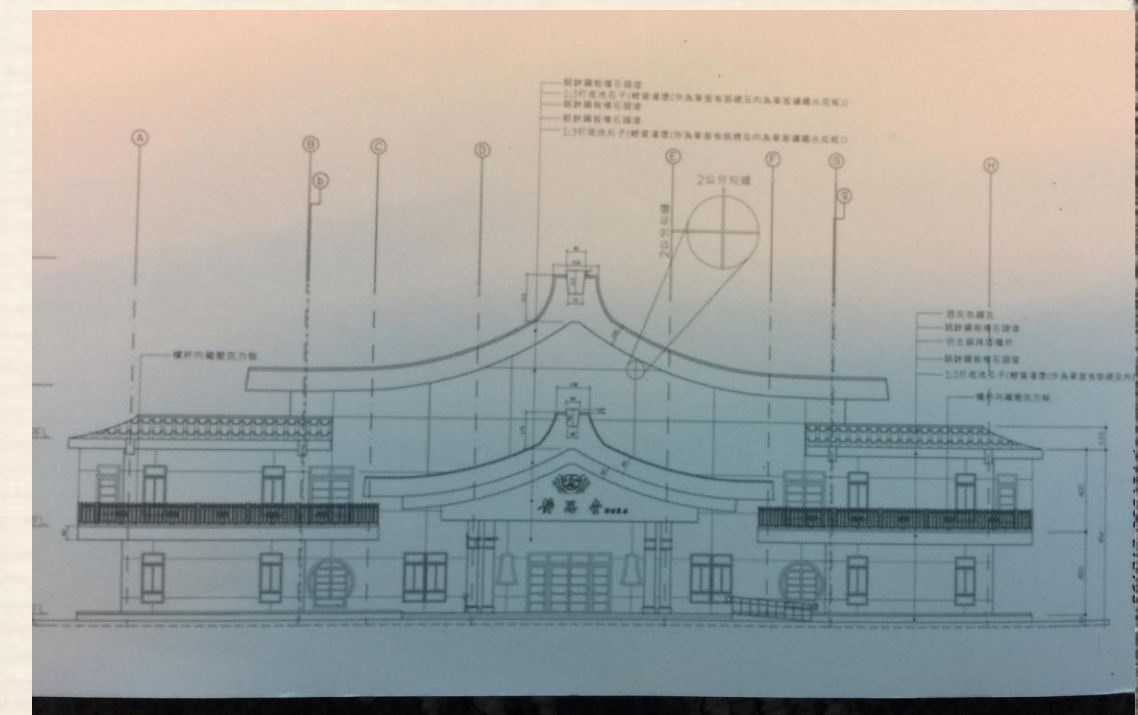


說法品 [無量義經講述]
應當脩行何等法門

淡水二互愛三 葉燈憲 (本廣)

導讀經緯

- ❖ 經：時機，應機，心心念道傳法脈
- ❖ 緯：說法，傳法，光光相續長慧命



說法品

爾時大莊嚴菩薩摩訶薩，與八萬菩薩摩訶薩，說是偈讚佛已，俱白佛言：「世尊！我等八萬菩薩之眾，今者欲於如來法中，有所諮問；不審世尊，垂愍聽不？」

佛告大莊嚴菩薩及八萬菩薩言：「善哉善哉，善男子！善知是時，恣汝所問。如來不久當般涅槃。涅槃之後，普令一切，無復餘疑。欲何所問？便可說也。」

於是大莊嚴菩薩與八萬菩薩，即共同聲白佛言：「世尊！菩薩摩訶薩欲得疾成阿耨多羅三藐三菩提，應當修行何等法門？何等法門，能令菩薩摩訶薩疾成阿耨多羅三藐三菩提？」

佛告大莊嚴菩薩及八萬菩薩言：「善男子！有一法門，能令菩薩疾得阿耨多羅三藐三菩提。若有菩薩學是法門者，則能疾得阿耨多羅三藐三菩提。

」
「世尊！是法門者，號字何等？其義云何？菩薩云何修行？」
佛言：「善男子！是一法門，名為『無量義』」

上求佛道，下化眾生

- 求法若渴，一念誠心，專注全心
 - 佛陀慈悲，善知是時，答汝所問
 - 聞法，信受，身體力行
 - 行善會得到好報，造惡就得到惡果，有因果報應的輪迴
-

敬愛的上人談感恩和對佛陀的使命

證嚴法師以感恩心面對辛苦 >

syalv



0:02 / 3:40



更多影片

輕觸或向上滑動即可查看全部影片



有一法門 疾成菩提，無上正等正覺

1.無上：至高無上的意思

2.正等：修行的方向沒有偏差，最極等

3.正覺：天下萬事萬物無不知，無不覺

鳥窠禪師對白居易說

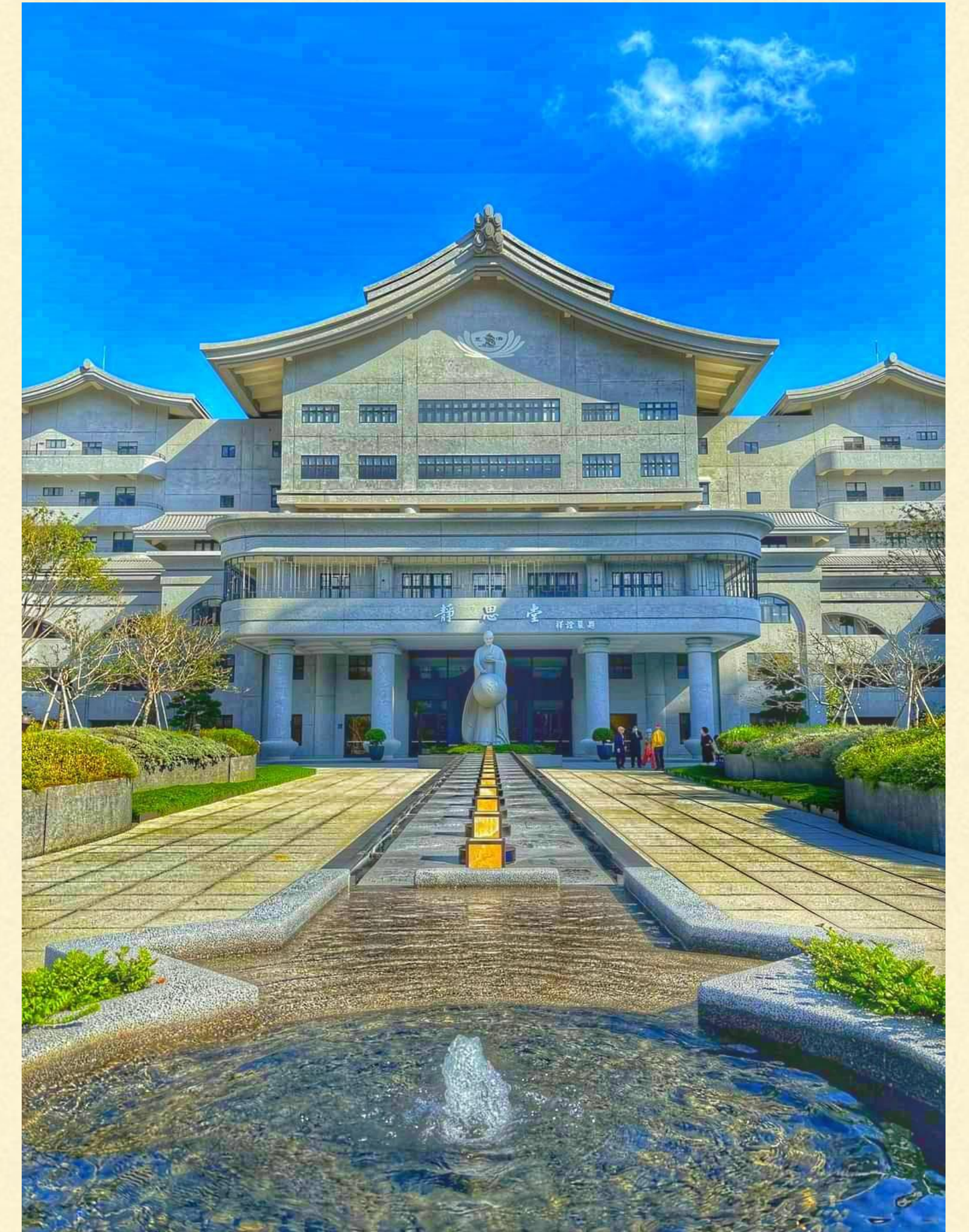
- 諸惡莫作
- 眾善奉行

戒除一切無明，煩惱和業障
行一切福業，學一切智慧法門



思考這個問題

如何在造福人群中，
付出的同時，歡喜又自在



❖ 聞說妙法的力量

- 人沒有好與不好，人性本善，只是後天成長的社會背景，教育環境，讓他們的觀念有所執著
- 提供一個良善的環境，處處感恩的大環境
- 加上善知識的影響，薰陶，自然就會改變自己
- 雖然社會環境黑暗惡濁，也要盡心盡力啟發人心之愛
- 為社會注入一股祥和之氣，這就是慈濟人的責任



發願 『造福人群』

從感恩身邊的人做起

感恩聆聽

妙法之音

走入人群 行在人間

這輩子已很滿足了，
慈濟人共同一方向，
走入人群行在人間。
看到人間苦難偏多，
不管是大自然災難，
或人禍造成的苦難，
或氣候變遷的共業，
多少家庭流離失所。
我們的生活無憂慮，
更要懂知福與付出！

——證嚴上人開示法語

二〇二三年三月五日全球精進日

荷花攝影/蔡淑婉