

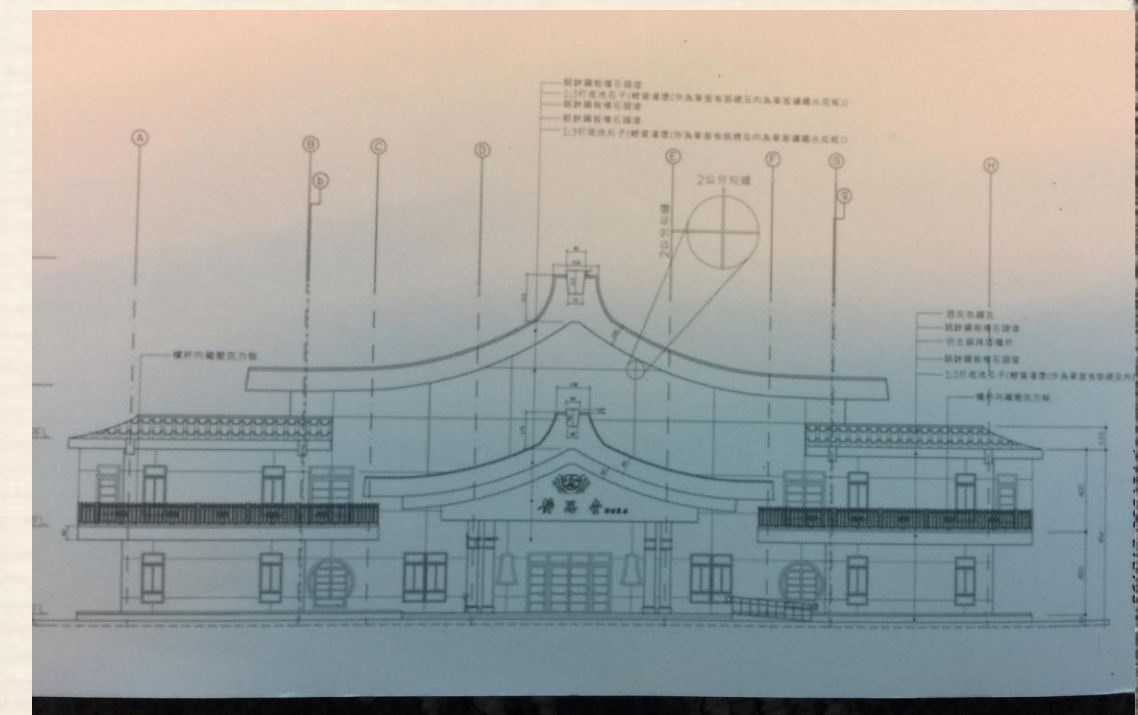


德行品 [無量義經講述]
大哉大悟大聖王 其身非有亦非無

淡水二互愛三 葉燈憲 (本廣)

導讀經緯

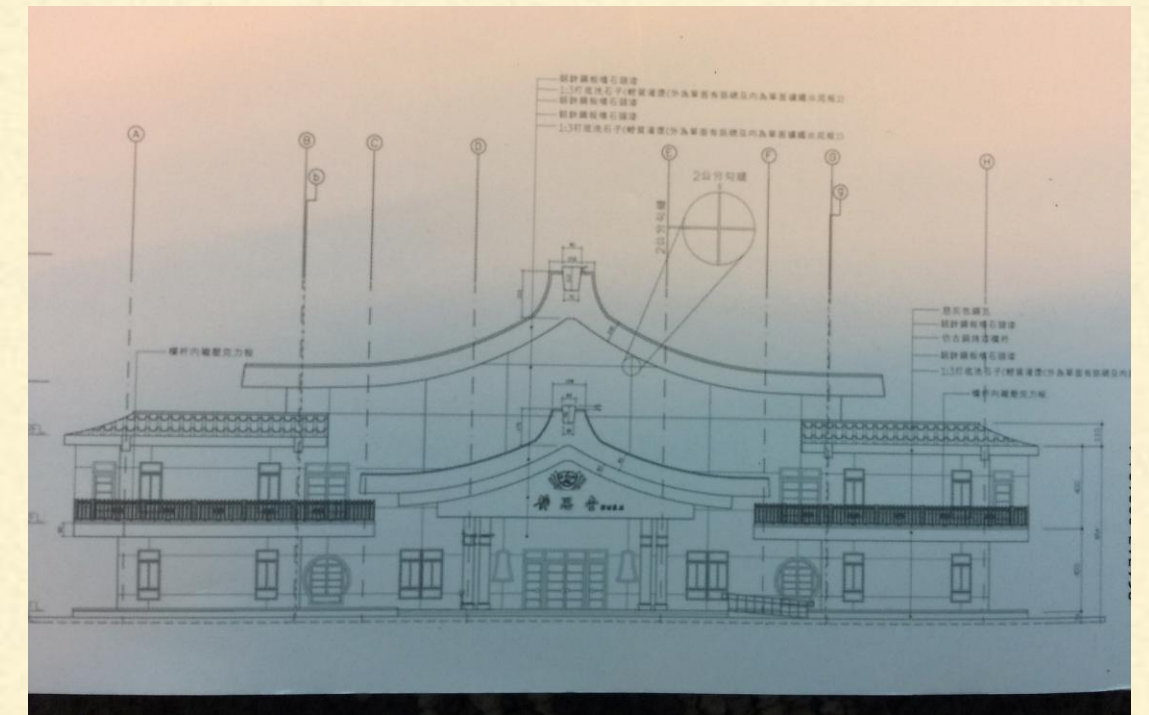
- ❖ 經：心清如鏡，心在定中，認真精進
- ❖ 緯：樂，喜，憂，苦，聞說妙法的力量



德行品偈

大哉大悟大聖主
天人象馬調御師
智恬情泊慮凝靜
永斷夢妄思想念
其身非有亦非無
非方非圓非短長
非造非起非為作
非動非轉非閑靜
非是非非非得失
非青非黃非赤白。

無垢無染無所著
道風德香熏一切
意滅識亡心亦寂
無復諸大陰界入
非因非緣非自他
非出非沒非生滅
非坐非臥非行住
非進非退非安危
非彼非此非去來
非紅非紫種種色



驚世的災難，心在定中，認真精進的重要

- 緬甸大地震，曼谷大樓倒塌
 - 福人遇貴人，立德造福的重要
 - 聞法，信受，身體力行，緬甸和泰國慈濟人的身行典範
 - 把握當下，定下心來
-

無常共業 聚善弭災

2025-04-01 | 慈濟基金會

讚

分享



證嚴上人開示：「現在天下間，不管是氣候不調，或者是人心，都是動盪不安，我們人人、修行者，在這時要勤精進，慎勿放逸，而且每個人要精進虔誠，祈禱天下平安，四大調和；我們要認真，這不是口頭上說的，是要打從內心真誠地祈禱！」

緬甸強震慈濟勘災先遣團出發 救援物資由印尼軍方空運災區

2025-04-02 | 慈濟基金會 | 潘俞臻 編輯 | 緬甸

讚

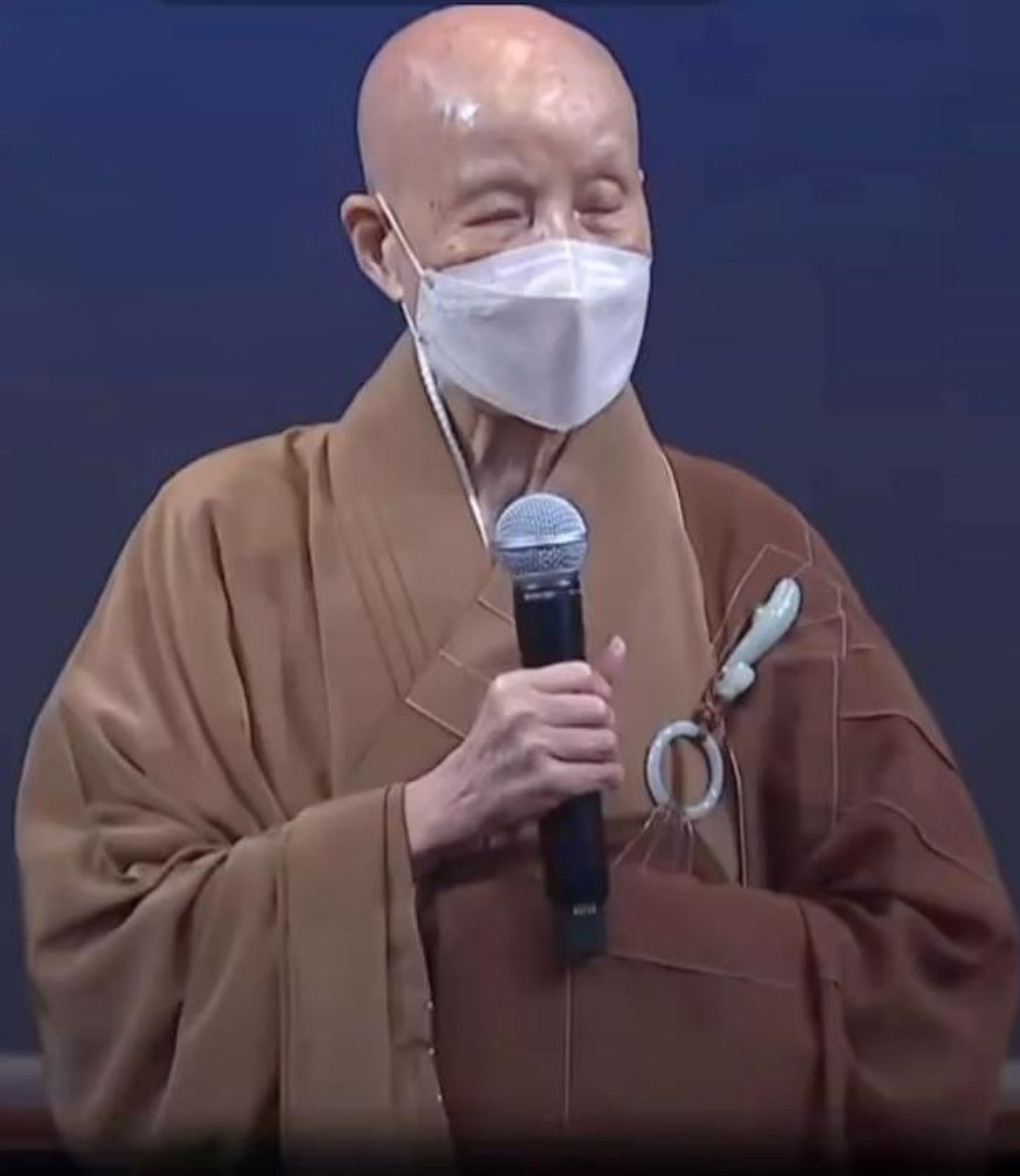
分享



印尼慈濟分會與印尼軍方合作，緊急排程空運賑災物資，援助緬甸強震災民。
(文：慈濟基金會)

那我們敬愛的上人如何鼓勵全球慈濟人？

「youtube.com」以全螢幕顯示。
向下滑動來離開。



夜安
新聞 大愛新聞

0:00 / 1:25



心清如鏡，無垢無染無所著

- 1.不計較功德，就是菩薩精神
 - 2.不是千處祈求千處現，而是千處有難千處現
 - 3.凡夫由境起心，以意別相
-

在台灣大家也不斷的發心

05:24 2月8日 週六

100%



「youtube.com」以全螢幕顯示。
向下滑動來離開。

- 🎯 焦點話題
- 🤝 慈善關懷
- ⊕ 醫療健康
- 🎓 教育人生
- 👤 人文故事
- 🎨 生活藝文
- 🌿 環保蔬食
- 🌐 國際脈動

焦點話題
慈善關懷
醫療健康
教育人生
人文故事
生活藝文
環保蔬食
國際脈動



午安新聞

新竹

農場.住家.環保站 齊為災區募愛祈福



慈濟宗門人間路

身體力行的法門

- 法在行中，步步誠意
- 行在法中，持戒守真



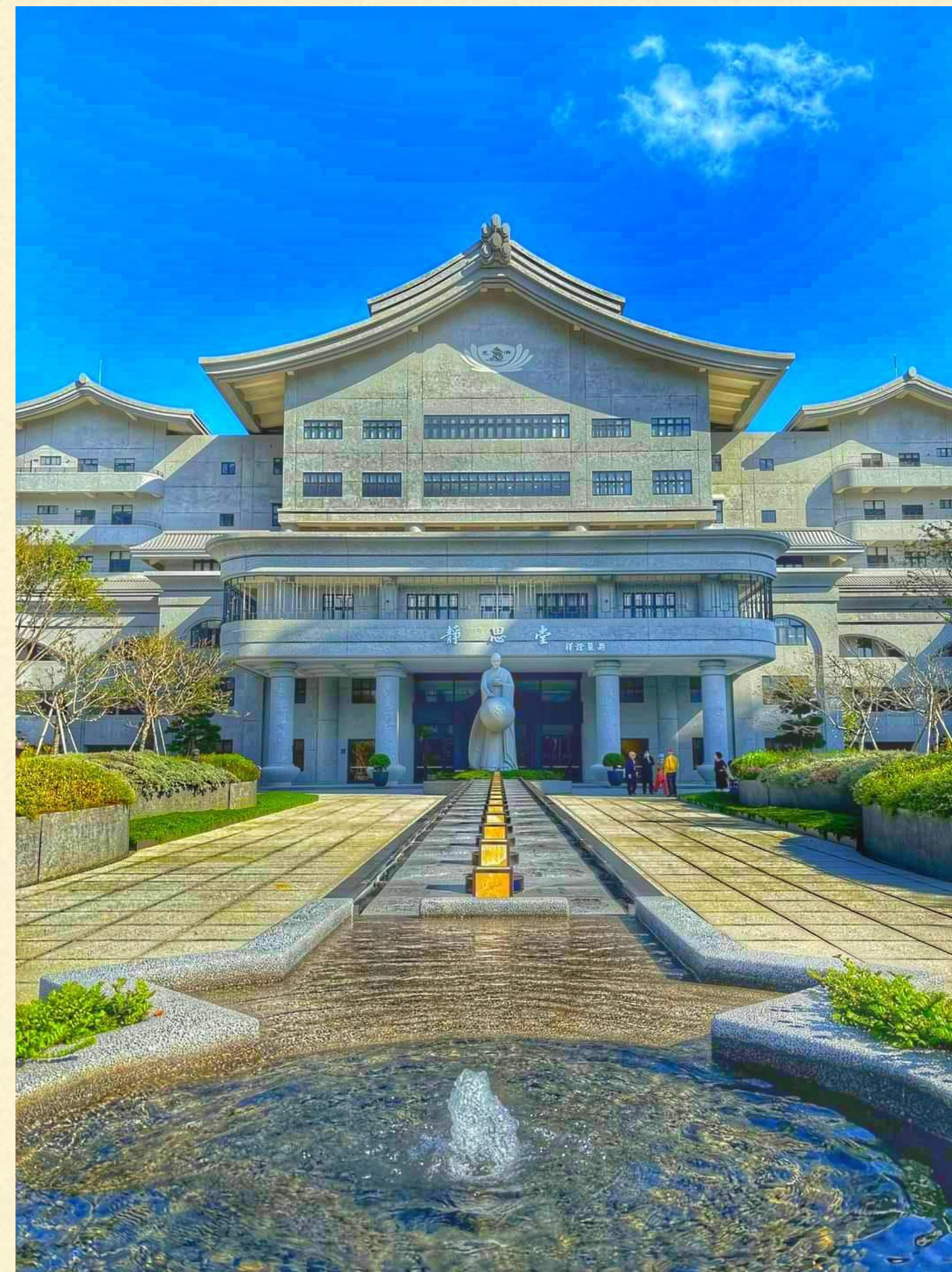
(靜思語)

不要在人我是非中彼此摩擦，話語秤起來不重，但稍一不慎，卻會重重地壓到別人的心，反求諸己，我們也要自我訓練，不要輕易被別人的話軋傷。

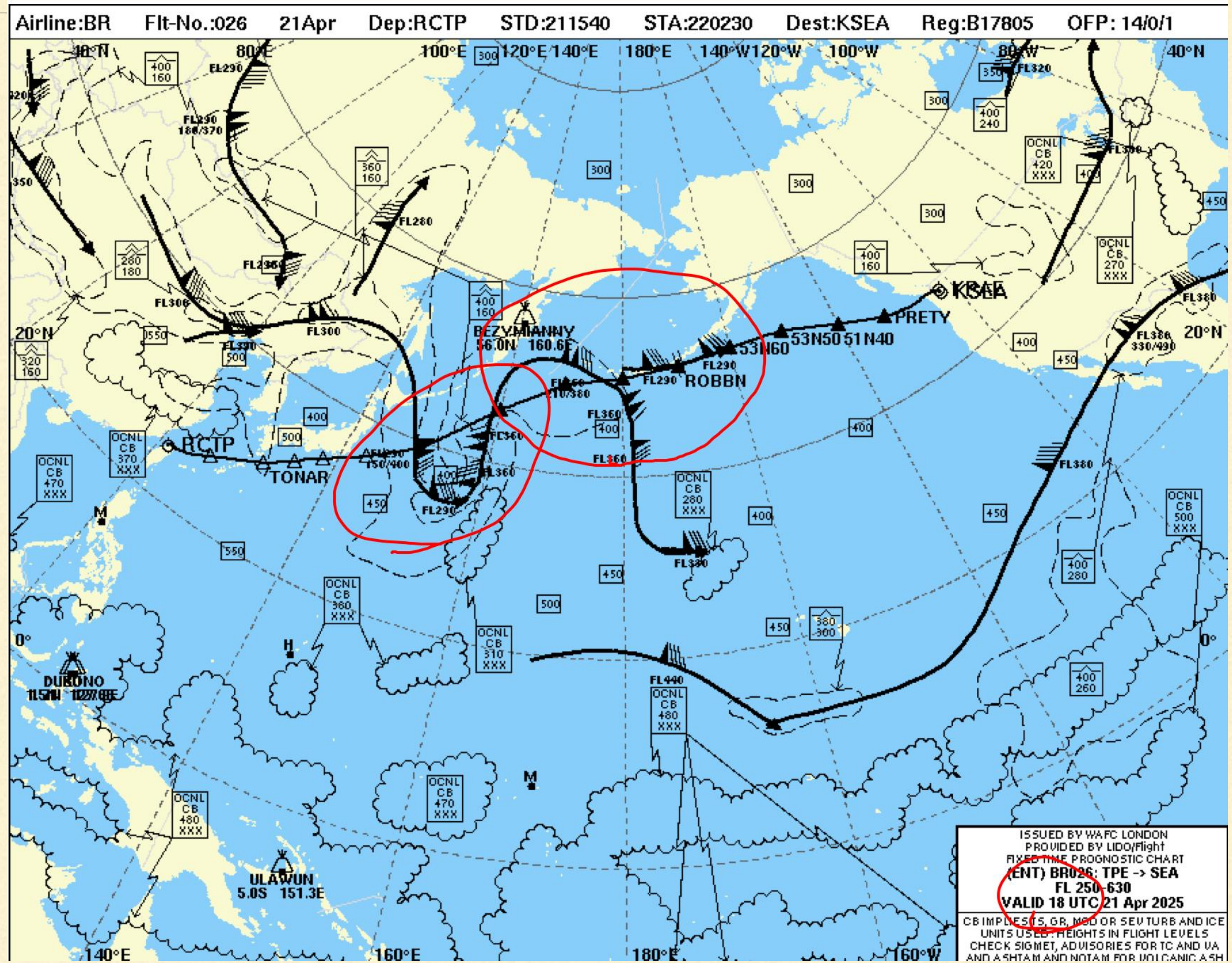
Never engage in conflict with others. Words may not be heavy when measured on a scale, but once not careful, they will put tremendous amount of weight on the hearts of others. Therefore, reverse and examine oneself that we should also train to not be easily hurt by the words of others.

思考這個問題

有無相對



CAT Clear Air Turbulence 晴空亂流的啟發



❖ 樂，喜，憂，苦，聞說妙法的力量

- 很賣命的為眾生付出，是布施，內心無限歡喜
- 即便是自己也有困難，也要出來付出，是精進且無憂
- 還有負面批評，是修忍辱而無苦
- 有負面的聲音，我們心沒有動，是修禪定
- 沒有動心，沒有動口回嘴，是持戒
- 想的開，將那口氣壓下來，繼續為眾生付出，是智慧



佛心就是定，心淨則土淨

因爲人人本具佛性，萬物皆有行蘊，我們也在行蘊中，把握分秒行善造福



懂得付出行善，就是富有餘的人

忍辱負重是最大的承擔

感恩聆聽

妙法
之音

走入人群 行在人間

這輩子已很滿足了，
慈濟人共同一方向，
走入人群行在人間。
看到人間苦難偏多，
不管是大自然災難，
或人禍造成的苦難，
或氣候變遷的共業，
多少家庭流離失所。
我們的生活無憂慮，
更要懂知福與付出！

——證嚴上人開示法語

二〇二三年三月五日全球精進日



荷花攝影/蔡淑婉